



**КОМИТЕТ ИМУЩЕСТВЕННЫХ ОТНОШЕНИЙ
АДМИНИСТРАЦИИ ПЕРМСКОГО МУНИЦИПАЛЬНОГО РАЙОНА**

РАСПОРЯЖЕНИЕ

09.11.2022

№ 4792

**О внесении изменений в
распоряжение комитета
имущественных отношений
администрации Пермского
муниципального района
от 15.04.2022 № 1612
«Об установлении
публичного сервитута на часть
земельных участков»**

В соответствии с Федеральным законом от 25.10.2001 № 137-ФЗ «О введении в действие Земельного кодекса Российской Федерации», пп. 5.5.3 п. 5.5 разд. 5 Положения о комитете имущественных отношений администрации Пермского муниципального района, утвержденного решением Земского Собрания Пермского муниципального района Пермского края от 22.12.2016 № 178, на основании ходатайства открытого акционерного общества «Межрегиональная распределительная сетевая компания Урала» (ИНН 6671163413, ОГРН 1056604000970) (далее - ОАО «МРСК Урала») от 25.10.2022 № 10806:

1. Внести в распоряжение Комитета имущественных отношений администрации Пермского муниципального района от 15.04.2022 № 1612 «Об установлении публичного сервитута на часть земельных участков» следующее изменение:

1.1. Пункт 1 читать в новой редакции: «1. Установить в интересах ОАО «МРСК Урала» публичный сервитут общей площадью 5723 кв.м. на часть земельных участков:

- с кадастровым номером 59:32:0820001:105, расположенный по адресу: Пермский край, Пермский район, Култаевское с/п, д. Степаново, ул. Домодедовская, д. 7а;

- с кадастровым номером 59:32:0820001:11, расположенный по адресу: Пермский край, Пермский район, Култаевское с/п, д. Степаново;

- с кадастровым номером 59:32:0820001:12, расположенный по адресу: Пермский край, Пермский район, Култаевское с/п, д. Степаново, ул. Домодедовская, 3;

ул. Домодедовская, д. 20;

- с кадастровым номером 59:32:4090017:122, расположенный по адресу: край Пермский, р-н Пермский, с/п Култаевское, примыкает к южной границе д. Степаново;

- с кадастровым номером 59:32:4090017:258, расположенный по адресу: край Пермский, р-н Пермский, с/п Култаевское, д. Степаново;

- с кадастровым номером 59:32:4090017:3464, расположенный по адресу: Пермский край, Пермский район, Култаевское с/пос., южнее д.Степаново;

- с кадастровым номером 59:32:0820001:36, расположенный по адресу: Пермский край, Пермский район, Култаевское с/п, д. Степаново, ул. Домодедовская, дом 4;

- с кадастровым номером 59:32:0820001:224, расположенный по адресу: Пермский край, Пермский р-н, Култаевское с/п, д. Степаново, ул. Домодедовская;

- с кадастровым номером 59:32:0000000:12820, расположенный по адресу: Пермский край, Пермский район, Култаевское с/пос., д. Степаново.

Цель: Для размещения объекта электросетевого хозяйства «ВЛ-0,4 кВ ф. 1 от ТП-47267».

Срок: 49 лет.».

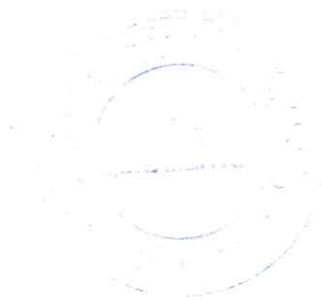
1.2. Приложения к распоряжению № 1612 от 15.04.2022 изложить в новой редакции согласно приложениям к настоящему распоряжению.

2. Признать утратившим силу распоряжение комитета имущественных отношений администрации Пермского муниципального района от 22.09.2022 № 3980 «О внесении изменений в распоряжение комитета имущественных отношений администрации Пермского муниципального района от 15.04.2022 № 1612 «Об установлении публичного сервитута на часть земельных участков».

3. Настоящее распоряжение вступает в силу со дня его подписания.

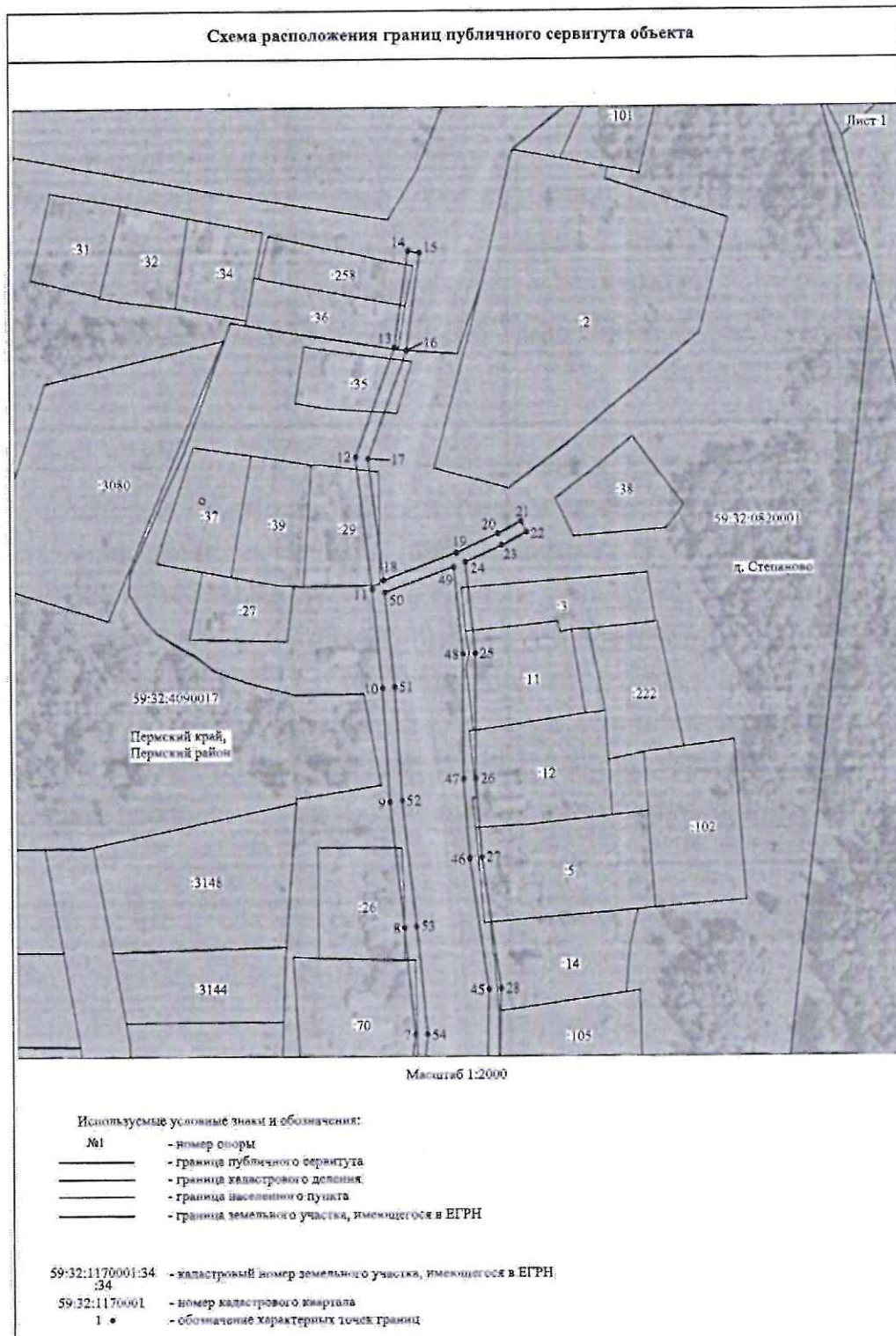
4. Контроль исполнения настоящего распоряжения оставляю за собой.

Председатель комитета

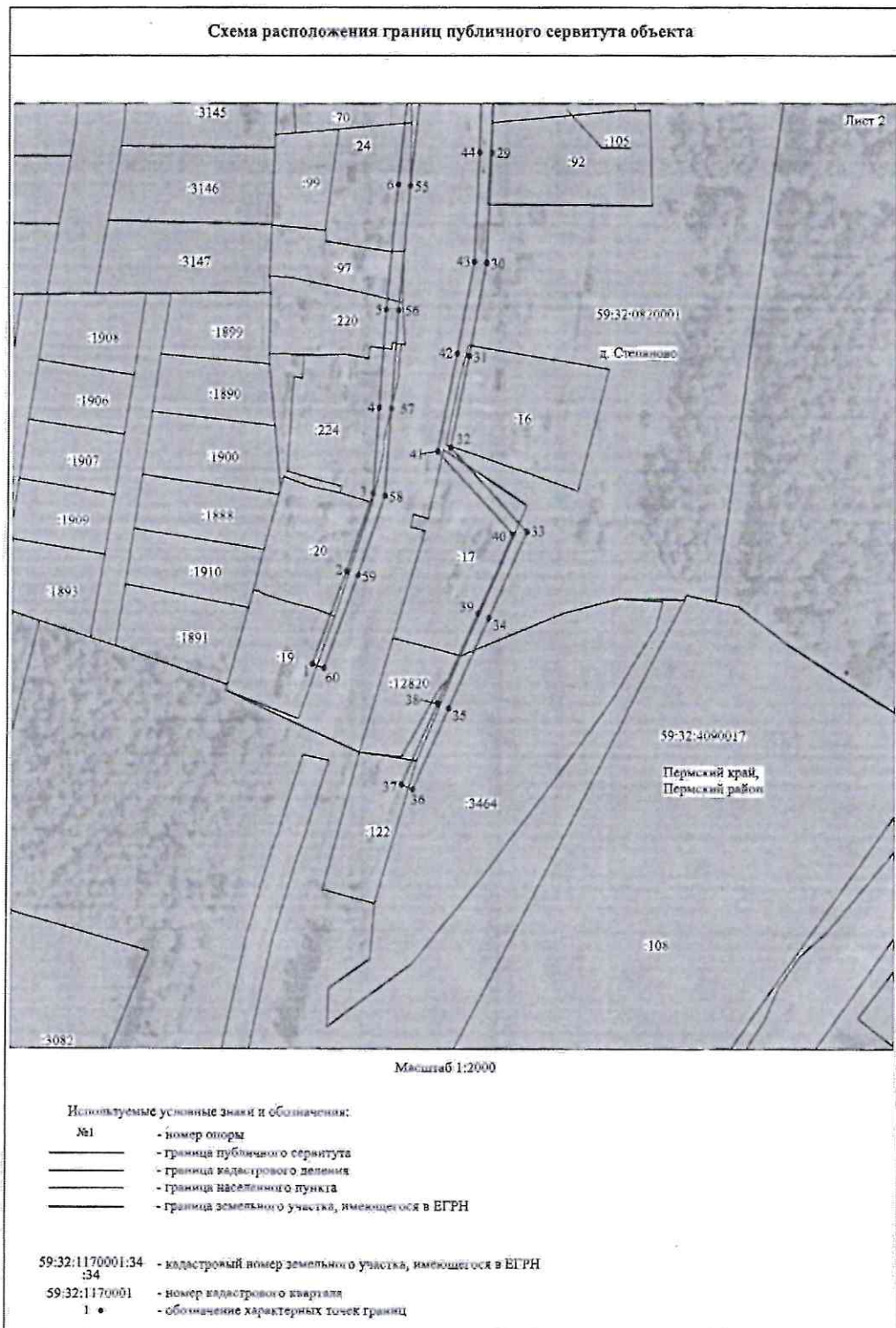


Д.В. Ракицкий

Приложение № 1
к распоряжению
комитета имущественных
отношений администрации
Пермского муниципального района
от 09.11.2022 № 4792



Приложение № 2
к распоряжению
комитета имущественных
отношений администрации
Пермского муниципального района
от 09.11.2022 № 4792



Приложение № 3
к распоряжению
комитета имущественных
отношений администрации
Пермского муниципального района
от 09.11.2022 № 4792

ОПИСАНИЕ МЕСТОПОЛОЖЕНИЯ ГРАНИЦ
Публичный сервитут для размещения объекта электросетевого хозяйства «ВЛ-0,4КВ Ф.1 от ТП-47267»
(наименование объекта, местоположение границ которого описано (далее - объект))

Раздел 1

Сведения об объекте		
№ п/п	Характеристики объекта	Описание характеристик
1	2	3
1	Местоположение объекта	Пермский край, Пермский район
2	Площадь объекта +/- величина погрешности определения площади (Р +/- Дельта Р)	5723 кв.м ± 29 кв.м
3	Иные характеристики объекта	Публичный сервитут для размещения объекта электросетевого хозяйства «ВЛ-0,4КВ Ф.1 от ТП-47267» на срок 49 лет

Приложение № 4
к распоряжению
комитета имущественных
отношений администрации
Пермского муниципального района
от 09.11.2022 № 4792

Раздел 2

Сведения о местоположении границ объекта					
1. Система координат МСК-59, зона 2					
2. Сведения о характерных точках границ объекта					
Обозначение характерных точек границ	Координаты, м		Метод определения координат характерной точки	Средняя квадратическая погрешность положения характерной точки (M), м	Описание обозначени я точки на местности (при наличии)
	X	Y			
1	2	3	4	5	6
1	497274.53	2205626.23	Метод спутниковых геодезических измерений (определений)	0.10	—
2	497313.14	2205640.09	Метод спутниковых геодезических измерений (определений)	0.10	—
3	497345.31	2205650.84	Метод спутниковых геодезических измерений (определений)	0.10	—
4	497380.78	2205653.21	Метод спутниковых геодезических измерений (определений)	0.10	—
5	497421.31	2205656.11	Метод спутниковых геодезических измерений (определений)	0.10	—
6	497472.53	2205660.71	Метод спутниковых геодезических измерений (определений)	0.10	—
7	497515.34	2205665.04	Метод спутниковых геодезических измерений (определений)	0.10	—
8	497559.39	2205660.93	Метод спутниковых геодезических измерений (определений)	0.10	—
9	497611.10	2205655.23	Метод спутниковых геодезических измерений (определений)	0.10	—
10	497657.99	2205652.62	Метод спутниковых геодезических измерений (определений)	0.10	—
11	497699.04	2205648.63	Метод спутниковых геодезических измерений (определений)	0.10	—
12	497753.30	2205642.06	Метод спутниковых геодезических измерений (определений)	0.10	—
13	497798.62	2205658.22	Метод спутниковых геодезических измерений (определений)	0.10	—
14	497837.90	2205663.85	Метод спутниковых геодезических измерений (определений)	0.10	—
15	497836.95	2205668.67	Метод спутниковых геодезических измерений (определений)	0.10	—
16	497797.42	2205663.10	Метод спутниковых геодезических измерений (определений)	0.10	—
17	497752.73	2205647.17	Метод спутниковых геодезических измерений (определений)	0.10	—
18	497702.74	2205653.23	Метод спутниковых геодезических измерений (определений)	0.10	—
19	497713.90	2205683.11	Метод спутниковых геодезических измерений (определений)	0.10	—
20	497721.69	2205699.93	Метод спутниковых геодезических измерений (определений)	0.10	—
21	497726.73	2205709.55	Метод спутниковых геодезических измерений (определений)	0.10	—
22	497722.30	2205711.87	Метод спутниковых геодезических измерений (определений)	0.10	—
23	497716.89	2205701.48	Метод спутниковых геодезических измерений (определений)	0.10	—
24	497710.07	2205686.73	Метод спутниковых геодезических измерений (определений)	0.10	—
25	497672.16	2205690.46	Метод спутниковых геодезических измерений (определений)	0.10	—
26	497620.65	2205690.33	Метод спутниковых геодезических измерений	0.10	—

Приложение № 5
к распоряжению
комитета имущественных
отношений администрации
Пермского муниципального района
от 09.11.2022 № 4792

			(определений)		
27	497588.43	2205692.65	Метод спутниковых геодезических измерений (определений)	0.10	—
28	497534.29	2205700.12	Метод спутниковых геодезических измерений (определений)	0.10	—
29	497485.88	2205698.90	Метод спутниковых геодезических измерений (определений)	0.10	—
30	497440.74	2205696.90	Метод спутниковых геодезических измерений (определений)	0.10	—
31	497402.12	2205689.88	Метод спутниковых геодезических измерений (определений)	0.10	—
32	497364.23	2205682.49	Метод спутниковых геодезических измерений (определений)	0.10	—
33	497329.47	2205713.96	Метод спутниковых геодезических измерений (определений)	0.10	—
34	497293.70	2205698.40	Метод спутниковых геодезических измерений (определений)	0.10	—
35	497256.41	2205682.13	Метод спутниковых геодезических измерений (определений)	0.10	—
36	497223.01	2205667.55	Метод спутниковых геодезических измерений (определений)	0.10	—
37	497225.01	2205662.97	Метод спутниковых геодезических измерений (определений)	0.10	—
38	497258.41	2205677.56	Метод спутниковых геодезических измерений (определений)	0.10	—
39	497295.70	2205693.83	Метод спутниковых геодезических измерений (определений)	0.10	—
40	497328.51	2205708.09	Метод спутниковых геодезических измерений (определений)	0.10	—
41	497362.73	2205677.10	Метод спутниковых геодезических измерений (определений)	0.10	—
42	497403.05	2205694.97	Метод спутниковых геодезических измерений (определений)	0.10	—
43	497441.30	2205691.92	Метод спутниковых геодезических измерений (определений)	0.10	—
44	497486.05	2205693.90	Метод спутниковых геодезических измерений (определений)	0.10	—
45	497534.01	2205695.11	Метод спутниковых геодезических измерений (определений)	0.10	—
46	497587.91	2205687.67	Метод спутниковых геодезических измерений (определений)	0.10	—
47	497620.48	2205685.33	Метод спутниковых геодезических измерений (определений)	0.10	—
48	497671.93	2205685.46	Метод спутниковых геодезических измерений (определений)	0.10	—
49	497708.11	2205681.90	Метод спутниковых геодезических измерений (определений)	0.10	—
50	497697.61	2205653.80	Метод спутниковых геодезических измерений (определений)	0.10	—
51	497658.38	2205657.61	Метод спутниковых геодезических измерений (определений)	0.10	—
52	497611.70	2205660.31	Метод спутниковых геодезических измерений (определений)	0.10	—
53	497559.89	2205665.90	Метод спутниковых геодезических измерений (определений)	0.10	—
54	497515.32	2205670.06	Метод спутниковых геодезических измерений (определений)	0.10	—
55	497472.05	2205665.69	Метод спутниковых геодезических измерений (определений)	0.10	—
56	497420.91	2205661.09	Метод спутниковых геодезических измерений (определений)	0.10	—
57	497380.44	2205658.20	Метод спутниковых геодезических измерений (определений)	0.10	—
58	497344.34	2205655.79	Метод спутниковых геодезических измерений (определений)	0.10	—
59	497311.50	2205644.81	Метод спутниковых геодезических измерений (определений)	0.10	—
60	497272.84	2205630.94	Метод спутниковых геодезических измерений (определений)	0.10	—

